

ОАО «Полесьежилстрой»: стиль – красота и качество!



**Анатолий Васильевич ПЕТРИНИЧ,
генеральный директор ОАО «Полесьежилстрой»**

Более 40 лет компания «Полесьежилстрой» возводит строительные объекты не только в Брестской области, но и по всей Беларуси. Сегодня ее можно назвать законодателем мод в жилищном строительстве города над Бугом. Но только возведением жилых домов компания не ограничивается: более 1500 сотрудников в 8 филиалах (5 из которых находятся на Брестчине, 1 – в Гродно и 2 – в Минске), а также в собственном управлении проектных работ, готовы к выполнению самых сложных задач: компания имеет аттестацию первой категории сложности практически на все выполняемые работы. Большинство объектов строятся по индивидуальным проектам, разработанным архитекторами собственного управления проектных работ, и отличаются современным дизайном, эффективной и удобной планировкой зданий и помещений.

С заботой об истории

«Мы строим для людей, примерно половина наших объектов – общественного назначения, вторая половина – жилые дома. Сегодня в работе находятся 64 объекта – как социально-культурных, так и жилых. Приоритетными являются те из них, что сдаются к 1000-летию нашего родного города. К юбилею г. Бреста будут введены в строй более 30 инфраструктурных

объектов, которые преобразят город над Бугом, и ОАО «Полесьежилстрой» возводило несколько из них. Одним из самых значимых не только для нашей компании, но и для Бреста стал новый автовокзал, появившийся недалеко от железнодорожного», – рассказал главный инженер ОАО «Полесьежилстрой» Владимир Полещук.

Новый брестский автовокзал стал одной из визитных карточек города и, необходимо отметить, был сдан с опережением сроков: ОАО «Полесьежилстрой» закончило стройку за год. Каркас был возведен за три месяца, после чего в зимний период была смонтирована кровля, затем вентилируемый фасад, начались отделочные работы. Практически все из них выполнялись силами филиалов предприятия, в т.ч. изготовление витражей. Радующий пассажиров светом, пронизываемый солнечными лучами даже через зенитный фонарь в кровле, автовокзал может обслуживать до 500 рейсов в день, принимая при этом до 5000 пассажиров. Важной составляющей объекта стала комплексная реконструкция прилегающей к автовокзалу территории. На площади в 1,8 га появились зона отдыха, троллейбусные линии, парковки, стоянки. Важно отметить, что при масштабной стройке проектировщики постарались по максимуму сохранить деревья, которые добавили новому автовокзалу очарования.

Открывая «западные автоторота страны», Премьер-министр Республики Беларусь Сергей Румас отметил, что к г. Бресту, его инфраструктуре предъявляются самые серьезные требования. И поэтому его более всего радует то, что в проекте воплощены самые смелые идеи: автовокзал был задуман автором – профессором архитектуры А.А. Андреюком как образец новой «парящей» архитектуры будущего Бреста. Идею высоко оценили профессионалы – проект стал победителем Национального архитектурного фестиваля.

Специалисты ОАО «Полесьежилстрой» занимались реализацией этого проекта от архитектурной идеи (принципиальная позиция – объект должен быть тесно связан с существующей городской архитектурой города) до воплощения задумок в жизнь.

Именно в проектных мастерских предприятия оформилась идея сочетать исторически сложившуюся среду в районе железнодорожного вокзала с образцами архитектуры XIX столетия. Новый автовокзал не просто очередное здание из стекла и бетона, он намеренно повторяет ритм и масштабность исторических зданий западных ворот страны – железнодорожного вокзала станции Брест-Центральный. Он задуман и сделан из стекла, чтобы пассажиры и пешеходы, проходящие мимо него, сквозь панорамные стеклянные стены могли видеть не только знаменитый шпиль Брестского железнодорожного вокзала, ставший одним из узнаваемых символов города, но и все здание.

Уникальная проба пера

Еще одним важным для компании объектом, который возводился в 2018-2019 годах, стал ТРЦ «Палаццо» по ул. Тимирязева в г. Минске. Важность его, по словам Владимира Полещука, не только в том, что это была грандиозная стройка, но и в том, что компания этим объектом заявляла о себе в столице как крупном генподрядчике, способном решать сложнейшие задачи.

«Начинали мы работать на объекте со скромного участка – кладки стен в районе будущего кинотеатра. Заказчик работу оценил высоко, дал возможность проявить себя нашим специалистам еще на одном участке – монтаже фасадов из композитных материалов и витражах. Результатом инвестор снова остался доволен. После этого мы, в мае 2017 года, приступили



к выполнению основного генподрядного договора», – отметил главный инженер ОАО «Полесьежилстрой» Владимир Полещук.

Одновременно на строительстве уникального торгово-развлекательного центра работали до 670 человек. Эта цифра дает понять грандиозность стройки. Еще один немаловажный факт: инвестор, занимавшийся проектом, впервые в истории страны взял в качестве генподрядчика не зарубежную компанию, а белорусскую, выбрав именно ОАО «Полесьежилстрой». Ведь до этого подобного размаха объекты в Беларуси сопровождали только иностранные строительные компании – из Литвы, Турции.

Сложность для специалистов «Полесьежилстрой» была еще и в том, чтобы обеспечить слаженную работу сотен человек, которые одновременно работали на стройке, причем подчинялись они 40 разным субподрядчикам. Но и с этой задачей брестчане справились на «десятку», доказав, что им по плечу возведение таких объектов, и продемонстрировав высочайший уровень культуры производства и технологичности.

Уровень работы «Полесьежилстрой» высоко оценили не только заказчик, но и специальная инспекция Госстройнадзора г. Минска, отметившая профессионализм и квалификацию брестских строителей.

«Общая площадь гигантского комплекса, архитектурную концепцию которого разрабатывали латыши и британцы, две очень известные в мире фирмы, – 56,7 тыс. кв.м. Общая стоимость работ, выполненных на нем ОАО «Полесьежилстрой», превышает 60 млн руб. Инвестор, для которого приглашение белорусской компании было определенным риском, оценил нашу работу. Надеюсь, и посетители ТРЦ «Палаццо» тоже останутся довольны ею», – заявил Владимир Полещук.

В торгово-развлекательном комплексе 5 уровней. В цокольном этаже появятся гипермаркет продовольственных товаров, магазин хозяйственных товаров, небольшие бутики. По плану на втором и третьем этажах практически все площади займут магазины брендовых товаров. Всего в ТРЦ «Палаццо» появится более 150 магазинов. Но кроме них на третьем этаже должны разместиться концертный зал, фуд-корт и три отдельных ресторана, один – с большой открытой террасой. Конечно же, в комплексе найдется место и для магазинов детских товаров, точек фастфуда. Но отдельная гордость – аэродинамическая труба и кинозал, подчеркивающий уникальность комплекса системой IMAX.



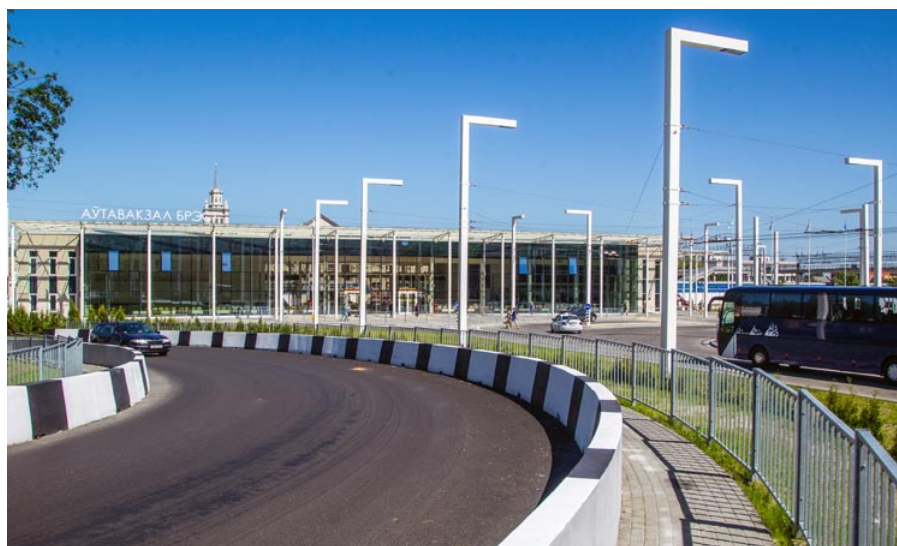
Минск, Гродно, далее – везде

Кроме «Палаццо», два филиала предприятия в столице задействованы еще на нескольких объектах, главным из которых можно назвать МЗКТ, реконструкцию которого «Полесьежилстрой» проводит в качестве генподрядчика. Отдельно топ-менеджер компании отметил объект недалеко от Осиповичей, военно-промышленного назначения.

Сегодня ОАО «Полесьежилстрой» работает на знаковых стройках не только области (автовокзал, строительство Западного обхода), но и страны: кроме «Палаццо» в Минске, брестчане участвовали в строительстве самого крупного в Беларуси торгово-развлекательного комплекса «Тринити» в г. Гродно, возведя фундамент и каркас.

«Этим объектом мы показали в соседнем областном центре, как мы можем строить. Это была непростая задача. Залить фундамент объемом 1100 куб.м в режиме непрерывного бетонирования в течение суток – гродненцы были шокированы нашими возможностями», – подчеркнул Владимир Полещук.

Площадь этого объекта – более 160 тыс. кв.м. Инвестор сделал ставку на многофункциональность, не ограничившись набором торговых заведений различной направленности: по ожиданиям центром притяжения станут не только они, но и самая крупная на западе Беларуси ледовая арена площадью 2000 кв.м. Здесь гости смогут также покататься на панорамном лифте, чтобы увидеть Неман с высоты. Также в г. Гродно предприятие вышло и на рынок жилья,





построив дом повышенной комфортности, уверенно заявив о себе.

Но все же львиную долю своих объектов различной направленности ОАО «Полесьежилстрой» возводит в Брестской области.

«Сегодня актуальными являются объекты социального назначения, а именно школы. Наша фирма (согласно госпрограмме) модернизирует 11 объектов образования по всей области. Объем работ на них различается. Большинство из них возводились в 70-80-х годах прошлого столетия и требуют серьезного обновления, а не только капитального ремонта: новых пищеблоков, строительства спортзалов, дополнительных учебных помещений. Ружаны, Телеханы, Пески, Каменец, Ляховичи, Пружаны, Руцк, Молотковичи, Брест, Микашевичи, Федоры – на объектах в этих населенных пунктах объем работ составляет 200-500 тыс. руб., а вот в Видомле и Чернях – более 1,5 млн руб. В этих двух поселках городского типа активно растет население, и школы не справлялись – детей так много, что приходилось учиться в три смены.

Еще один объект, которым по праву гордятся в компании, – здание налоговых инспекций в г. Бресте. Очень сложный объект в технической назначении, здание напичкано электрикой и электроникой. Внешне выглядит очень эффектно. Кроме того, мы реконструировали археологический музей «Берестье» и провели комплексное благоустройство территории вокруг него. Заканчиваем работы на еще одном, важном для города, особенно для жителей Заречного района, объекте –

в Парке 1000-летия Бреста», – рассказал Владимир Полещук.

Микрорайоны, кварталы – жить красиво

И все же у рядового брестчанина «Полесьежилстрой» ассоциируется именно со строительством жилых домов и стал брендом. Квартиры в домах, построенных компанией, раскупаются хорошо: ведь «имя» застройщика – гарантия нового понимания комфортности жилья.

«Компания ориентирована на высотное домостроение. Мы сдаем в среднем по 5 домов ежегодно и ориентированы на качество. Ведь если при приемке социально-общественных объектов служба качества заказчика и всевозможные контролирующие организации опираются на проектно-сметную документацию, на нормативы, у которых есть допуски, то строящий жилье за свои кровные человек хочет идеального качества. 5-летняя гарантия предприятия дает уверенность нашему клиенту в оперативном устранении любых скрытых дефектов, проявившихся в процессе эксплуатации», – сказал Владимир Полещук.

Важно отметить, что, воздвигая монолитные жилые дома свободной планировки, предприятие предлагает эксклюзивную услугу: хозяин может «двигать стены» по собственному усмотрению внутри пространства квартиры. И не после того как он вселился, а еще на этапе строительства: специалисты компании запроектируют и построят соответственно желаниям собственника. Любой каприз будущих хозяев выполняется быстро, и вместе с ключами они получают квартиру своей мечты.

Еще один немаловажный факт: уже несколько десятилетий «Полесьежилстрой» старается строить не отдельные дома, а возводить кварталы жилой застройки. И первая ассоциация брестчан с «Полесьежилстроем» – два бывших военных городка, застроенных компанией.

«Мы предложили городским властям концепцию освоения старых, уже не нужных городу, военных городков – Северного и Интендантского – под жилой фонд. Это, во-первых, – жилье для людей, во-вторых – благоустроенная территория для города. Снесли все постройки (КПП, плацы, ремонтные мастерские, склады и проч.) и запроектировали, а потом построили красивые жилые микрорайоны», – с гордостью сказал главный инженер ОАО «Полесьежилстрой» Владимир Полещук.

«Для того, чтобы наши объекты были не только комфортабельными, современными, но и подчеркивали красоту, подключаем на конкурсной основе лучшие архитектурные

мастерские страны, развиваем победившую концепцию, воплощая ее в строительный проект. Сегодня ведется напряженная творческая работа по проектированию застройки двух перспективных участков: первой линии домов вдоль Гребного канала и развития микрорайона Интендантский до Кобринского моста», – рассказал о планах Владимир Полещук.

Наши успехи не остались незамеченными: качественно и в срок возведенные объекты, экономические показатели, рост численности сотрудников, увеличение производительности, объемов работ позволили ОАО «Полесьежилстрой» получить очередную заслуженную награду – предприятие признано организацией года в строительной отрасли, второй год подряд победив в национальном конкурсе.

От имени всего коллектива ОАО «Полесьежилстрой» и от себя лично примите самые добрые и искренние поздравления с профессиональным праздником – Днем строителя!

Огромная роль в Беларуси отводится строительству жилья, это одна из немногих отраслей, сочетающая в себе такие, на первый взгляд, несовместимые вещи, как точный расчет, современные технологии, творческий подход. И мы должны полностью оправдать возложенные на нас надежды, следуя современным тенденциям, принимая своевременно необходимые шаги по дальнейшему развитию строительной отрасли.

В этот знаменательный день хочу пожелать всем, кто относится к нашей большой «строительной семье», никогда не останавливаться на достигнутом, не бояться принимать новые вызовы, идеи и решения, которые предлагает нам современный мир. Крепкого всем здоровья и благополучия!

**С уважением, генеральный директор
ОАО «Полесьежилстрой» А.В. Петринич**



**ОАО «Полесьежилстрой»
Ул. Кижеватова, 60,
224024, г. Брест, Республика Беларусь
Тел. (+375 162) 57-22-57
E-mail: office@pzs.by
www.pzs.by**

УНП 200050191